

Tư Vấn Di Truyền Trong Ung Thư: Những Điều Cần Biết

Tư vấn di truyền trong ung thư dành cho người có thể có khả năng cao mắc ung thư do tiền sử ung thư của cá nhân hoặc gia đình. Chuyên gia tư vấn di truyền là nhà cung cấp dịch vụ chăm sóc sức khỏe có thể giúp đỡ đánh giá xem quý vị có nguy cơ cao mắc ung thư không bằng cách xem xét tiền sử bệnh của cá nhân và gia đình. Quý vị có quyền quyết định có tham gia tư vấn di truyền hay không. Thông tin bên dưới có thể giúp quý vị quyết định liệu đây có phải là lựa chọn phù hợp với mình không.

Một số lý do khiến tôi có thể cần gặp chuyên gia tư vấn di truyền trong ung thư là gì?

Quý vị có thể cần gặp chuyên gia tư vấn di truyền ung thư nếu bản thân và/hoặc gia đình có tiền sử ung thư cho thấy nguy cơ di truyền. Dấu hiệu có thể cho thấy nguy cơ mắc ung thư do di truyền trong gia đình bao gồm:

- Có chẩn đoán ung thư ở độ tuổi trẻ hơn bình thường (có chẩn đoán khi dưới 50 tuổi)
- Ung thư hiếm gặp như ung thư vú ở nam giới
- Có chẩn đoán mắc nhiều hơn một loại ung thư
- Nhiều thành viên gia đình mắc cùng một loại ung thư hoặc các loại ung thư liên quan
- Tiền sử hội chứng ung thư di truyền của cá nhân hoặc gia đình như hội chứng Lynch hoặc hội chứng ung thư vú và buồng trứng di truyền

Danh sách không bao gồm tất cả lý do thúc đẩy một cá nhân có thể cần gặp chuyên gia tư vấn di truyền ung thư. Nếu quý vị không chắc chắn, vui lòng hỏi ý kiến bác sĩ để xem gặp chuyên gia tư vấn di truyền có phù hợp với quý vị không.

Nội dung trong cuộc hẹn tư vấn di truyền như thế nào?

Quý vị sẽ gặp chuyên gia tư vấn di truyền và đôi khi là nhà cung cấp dịch vụ chăm sóc sức khỏe khác như bác sĩ. Trong buổi gặp này, quý vị sẽ thảo luận về tiền sử bệnh của cá nhân và gia đình. Chuyên gia tư vấn di truyền sẽ giải thích về xét nghiệm di truyền đồng thời xem xét các lợi ích và rủi ro để giúp quý vị quyết định xét nghiệm di truyền có phù hợp không. Chuyên gia tư vấn di truyền cũng sẽ đánh giá xem quý vị có nguy cơ cao mắc ung thư không và trao đổi về các phương án ngăn ngừa ung thư.

Loại mẫu nào được dùng để xét nghiệm di truyền?

Nếu quý vị quyết định thực hiện xét nghiệm di truyền, mẫu xét nghiệm thường được dùng bao gồm máu, nước bọt hoặc niêm mạc miệng. Trong trường hợp hiếm gặp, nhà cung cấp dịch vụ có thể yêu cầu một loại mẫu khác.



Tôi có thể nhận được thông tin gì từ xét nghiệm di truyền?

Mục đích của xét nghiệm di truyền ung thư là xem một người có biến đổi gen di truyền nào có thể làm tăng nguy cơ mắc một số bệnh ung thư không. Nếu một người có nguy cơ mắc ung thư do di truyền, nhà cung cấp dịch vụ chăm sóc sức khỏe thường có cách có thể giúp giảm nguy cơ mắc ung thư hoặc phát hiện ung thư sớm. Khi một cá nhân có nguy cơ mắc ung thư do di truyền thì gia đình của người đó cũng có thể đối diện với nguy cơ mắc bệnh. Chúng tôi khuyến nghị chia sẻ thông tin này với các thành viên gia đình nhưng đó là lựa chọn của quý vị. Nếu quý vị sẵn sàng, chuyên gia tư vấn di truyền có thể giúp quý vị trao đổi với người thân về vấn đề này.

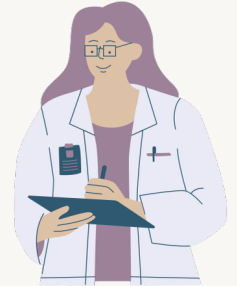
Kết quả xét nghiệm có thể ảnh hưởng tới dịch vụ chăm sóc y tế của tôi như thế nào?

Nếu quý vị có nguy cơ mắc ung thư do di truyền, nhà cung cấp dịch vụ sẽ đề xuất bắt đầu sàng lọc ung thư khi còn trẻ, thực hiện sàng lọc rộng hơn và thường xuyên hơn hoặc đề nghị phẫu thuật để làm giảm nguy cơ mắc ung thư. Nếu quý vị không có nguy cơ mắc ung thư do di truyền, quý vị thường sẽ chỉ thực hiện sàng lọc ung thư thông thường. Đối với những người đã từng mắc ung thư, xét nghiệm di truyền có thể hỗ trợ định hướng phương pháp điều trị. Quý vị cũng có thể tìm hiểu về nguy cơ mắc các loại ung thư khác và cách làm giảm nguy cơ đó.



Công ty bảo hiểm hoặc chủ lao động có thể sử dụng kết quả xét nghiệm di truyền để từ chối bảo hiểm không?

Đạo luật liên bang có tên là Đạo Luật Chống Phân Biệt Đối Xử dựa trên Thông Tin Di Truyền (Genetic Information Nondiscrimination Act, GINA) bảo vệ mọi người khỏi bị phân biệt đối xử dựa trên thông tin di truyền trong cả bảo hiểm y tế và công việc. Luật này không áp dụng cho một số chủ lao động như quân đội Hoa Kỳ và các công ty có ít hơn 15 nhân viên. GINA không bảo vệ chống lại hành động phân biệt đối xử của công ty bảo hiểm chăm sóc dài hạn, bảo hiểm dành cho người khuyết tật và bảo hiểm nhân thọ. Tức là các công ty bảo hiểm này được phép yêu cầu quý vị cung cấp thông tin về tình trạng di truyền và có thể sử dụng thông tin đó để đưa ra quyết định về phạm vi bảo hiểm và phí bảo hiểm.



Bác sĩ có cần giới thiệu tôi tới cuộc hẹn này không?

Phụ thuộc vào từng trường hợp. Phòng khám di truyền hoặc chương trình bảo hiểm có thể yêu cầu quý vị lấy giấy giới thiệu từ bác sĩ. Quý vị có thể gặp chuyên gia tư vấn di truyền mà không cần giấy giới thiệu. Hãy trao đổi với bác sĩ nếu quý vị nghĩ mình có thể được hưởng lợi khi tham gia tư vấn di truyền.

Bảo hiểm của tôi có đòi hỏi tư vấn di truyền không?

Phụ thuộc vào từng trường hợp. Nhiều công ty bảo hiểm đòi hỏi tư vấn di truyền học nhưng quý vị nên kiểm tra trực tiếp với công ty bảo hiểm của mình. Quý vị có thể chịu khoản đồng thanh toán.

Bảo hiểm của tôi có đòi hỏi xét nghiệm di truyền không?

Bảo hiểm thường đòi hỏi xét nghiệm di truyền khi tiền sử bệnh của một cá nhân cho thấy có thể có nguy cơ mắc ung thư do di truyền. Chuyên gia tư vấn di truyền của quý vị sẽ xem xét tiền sử để tìm hiểu loại xét nghiệm di truyền phù hợp với quý vị và liệu xét nghiệm đó có được đòi hỏi không.

Bảo hiểm của tôi có đòi hỏi việc khám sàng lọc hoặc phẫu thuật được khuyến nghị cho tôi không?

Quý vị sẽ cần kiểm tra với công ty bảo hiểm của mình. Một số hệ thống y tế hoặc văn phòng bác sĩ sẽ kiểm tra thông tin này cho quý vị.

Quan Niệm Phổ Biến Về Tư Vấn và Xét Nghiệm Di Truyền

Tư vấn di truyền chỉ dành cho người đã từng mắc ung thư: SAI

Chuyên gia tư vấn di truyền học gặp cả người đã từng và chưa từng mắc ung thư. Chuyên gia tư vấn di truyền có thể giúp quý vị tìm hiểu xem quý vị có khả năng mắc ung thư cao hơn do tiền sử ung thư của gia đình hay không.



Quý vị không cần thực hiện xét nghiệm di truyền nếu gặp chuyên gia tư vấn di truyền: ĐÚNG

Quyền quyết định có thực hiện xét nghiệm di truyền hay không là của quý vị.

Có nhiều tùy chọn thanh toán cho dịch vụ xét nghiệm di truyền học: ĐÚNG

Nhiều công ty bảo hiểm đài thọ dịch vụ xét nghiệm di truyền. Một số phòng xét nghiệm cung cấp tùy chọn tự thanh toán và/hoặc chương trình hỗ trợ tài chính nếu quý vị không có bảo hiểm, bảo hiểm dưới mức hoặc không có đủ khả năng thanh toán xét nghiệm di truyền.

Chỉ cung cấp tư vấn di truyền học nếu quý vị sống ở thành phố lớn: SAI

Nhiều trung tâm chăm sóc sức khỏe tại Michigan có chuyên gia tư vấn di truyền học. Một số phòng khám có thể cung cấp dịch vụ thăm khám qua video hoặc điện thoại, vì vậy quý vị không cần phải di chuyển để nhận được dịch vụ chăm sóc.

Bất kỳ ai có nguy cơ cao mắc ung thư, bất kể giới tính, đều có thể hưởng lợi từ dịch vụ tư vấn và/hoặc xét nghiệm di truyền: ĐÚNG

Có nhiều loại ung thư di truyền khác nhau có thể ảnh hưởng đến mọi người ở mọi giới tính, chủng tộc và dân tộc.





Nguy cơ mắc ung thư vú chỉ có thể di truyền từ mẹ sang con: SAI

Nguy cơ mắc ung thư vú có thể di truyền từ cả bố và mẹ. Điều này đúng với cả các loại ung thư khác thường ảnh hưởng đến một giới tính như ung thư tuyến tiền liệt và ung thư buồng trứng.

Nếu có nguy cơ mắc ung thư do di truyền, quý vị sẽ bị ung thư: SAI

Không phải tất cả người có nguy cơ mắc ung thư do di truyền sẽ đều bị ung thư.

Có nhiều tùy chọn khám sàng lọc và điều trị nếu quý vị có nguy cơ mắc ung thư cao hơn: ĐÚNG

Bác sĩ của quý vị có thể đề xuất tùy chọn nhằm giảm nguy cơ mắc ung thư hoặc phát hiện ung thư ở giai đoạn đầu, giúp việc điều trị trở nên dễ dàng hơn.

Có luật bảo vệ quý vị khỏi bị từ chối bảo hiểm y tế nếu có nguy cơ mắc ung thư do di truyền: ĐÚNG

Có luật liên bang bảo vệ các cá nhân khỏi bị phân biệt đối xử trong bảo hiểm y tế và công việc dựa trên thông tin di truyền. Ngoài ra, đa số các tiểu bang ở Hoa Kỳ cũng có luật bảo vệ tương tự.



Quý vị có thắc mắc hoặc mối quan ngại khác? Nếu có, vui lòng truy cập:
migr.org/providers/michigan-cancer-genetics-alliance

Hoặc gọi đến Đường Dây Nóng về Ung Thư Di Truyền của Sở Y Tế và Dịch Vụ Nhân Sinh Michigan (Michigan Department of Health and Human Services, MDHHS):
866-852-1247