

Orientación genética sobre cáncer: Lo que debe saber

La orientación genética sobre cáncer es para personas que podrían tener una alta probabilidad de cáncer por su historia personal o familiar de la enfermedad. Los orientadores genéticos son proveedores de atención médica que pueden ayudar a evaluar si usted tiene riesgo elevado de cáncer analizando su historia médica personal y familiar. Usted decide si quiere recibir orientación genética. La información de abajo puede ayudarlo a decidir si es adecuada para usted.

¿Por qué podría querer ver a un orientador de genética del cáncer?

Podría querer ver a un orientador de genética del cáncer si tiene historia personal o familiar de cáncer que sugiera un riesgo hereditario. Las pistas de que podría haber riesgo hereditario de cáncer en una familia incluyen:

- Cánceres diagnosticados a edades menores de las habituales (menos de 50 años)
- Tipos de cáncer poco frecuentes, como cáncer de mama en hombres
- Recibir diagnóstico de más de un tipo de cáncer
- Varios miembros de la familia con el mismo tipo de cáncer o tipos relacionados
- Historia personal o familiar de un síndrome de cáncer hereditario, como el síndrome de Lynch, o síndrome hereditario de cáncer de mama u ovario.

Esta lista no cubre todas las razones por las que una persona podría querer ver a un orientador de genética del cáncer. Si no está seguro si quiere ver a un orientador genético, pregúntele a su médico si piensa que es adecuado para usted.

¿Qué sucede durante una cita de orientación genética?

Se reunirá con un orientador genético y, a veces, con otro proveedor de atención médica, como un médico. En esa reunión, hablará de su historia médica personal y familiar. El orientador genético le explicará los análisis genéticos, y revisará los beneficios y riesgos para ayudarlo a decidir si dichos análisis son adecuados para usted. El orientador genético evaluará si usted tiene más riesgo de cáncer y hablará con usted de sus opciones para prevenirlo.


¿Qué tipo de muestra se usa para los análisis genéticos?

Si decide hacerse análisis genéticos, suelen hacerse usando muestras de sangre, saliva o un hisopado de la mejilla. En ocasiones poco frecuentes, el proveedor puede pedir un tipo diferente de muestra.

¿Qué información podría obtener del análisis genético?


El propósito de los análisis genéticos de cáncer es saber si alguien tiene un cambio genético hereditario que podría ponerlo en mayor riesgo de tener algunos tipos de cáncer. Si alguien tiene riesgo hereditario de cáncer, suele haber maneras en que un proveedor de atención médica puede ayudar a reducir la probabilidad de cáncer, o detectarlo en etapas tempranas. Cuando una persona tiene riesgo hereditario de cáncer, eso significa que su familia también podría estar en riesgo. Se recomienda que comparta esa información con sus familiares, pero es su decisión. Un orientador genético puede ayudarlo a hablar de esto con sus parientes, si es que quiere hacerlo.






¿Cómo pueden afectar mis resultados a mi atención médica?

Si tiene riesgo hereditario de cáncer, su proveedor sugerirá que comience con pruebas de detección de cáncer a una edad temprana, hacer pruebas de detección más amplias o frecuentes, u ofrecerá una operación para reducir el riesgo de cáncer. Si no hay riesgo hereditario de cáncer, suelen hacerse pruebas estándar de detección de cáncer. Para las personas que ya hayan tenido cáncer, los análisis genéticos pueden ayudar a guiar el tratamiento. También puede obtener información sobre su riesgo de otros tipos de cáncer y maneras de reducir esos riesgos.




¿Pueden las compañías de seguros o los empleadores usar los resultados de mis análisis genéticos para negarme cobertura?

Hay una ley federal llamada Ley de no Discriminación por Información Genética (GINA) que protege a las personas de la discriminación basada en su información genética, en los seguros médicos y en el empleo. Esta ley no se aplica a algunos empleadores, como el ejército de los Estados Unidos o empresas con menos de 15 empleados. GINA no protege de la discriminación por parte de compañías de seguros de atención de largo plazo, por discapacidad y de vida. Esto significa que esas compañías de seguros tienen permitido preguntarle sobre sus condiciones genéticas y pueden usar esa información para tomar decisiones sobre cobertura y primas.



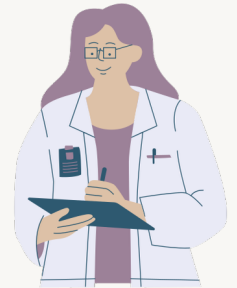
¿Cubrirá mi seguro la orientación genética?

Depende. Muchas compañías de seguros cubren la orientación genética, pero verifíquelo con su seguro directamente. Es posible que deba hacer un copago.



¿Cubrirá mi seguro las pruebas de detección o las operaciones que se me recomienden?

Tendrá que verificarlo con su compañía de seguros. Algunos sistemas de salud o consultorios médicos verificarán esto por usted.



¿Es necesario que mi médico me remita para esta cita?

Depende. La clínica de genética o su seguro pueden pedirle que obtenga una remisión de su médico. Es posible que pueda ver a un orientador genético sin una remisión. Hable con su médico si cree la orientación genética podría beneficiarlo.

¿Cubrirá mi seguro los análisis genéticos?

Los seguros suelen cubrir los análisis genéticos cuando la historia médica que de una persona sugiere que podría tener riesgo hereditario de cáncer. Su orientador genético revisará su historia para decidir qué análisis genéticos podrían ser adecuados para usted y si podrían estar cubiertos.

Creencias habituales sobre la orientación y los análisis genéticos

La orientación genética es solamente para las personas que han tenido cáncer: **FALSO**

Los orientadores genéticos ven a personas que han tenido y que no han tenido cáncer. Un orientador genético puede ayudarlo a averiguar si usted tiene una mayor probabilidad de cáncer por su historia familiar de cáncer.



No es obligatorio que se haga análisis genéticos si se reúne con un orientador genético: **VERDADERO**

Usted decide si quiere hacerse análisis genéticos o no.

Hay opciones de pago disponibles para los análisis genéticos: **VERDADERO**

Muchas compañías de seguros cubren los análisis genéticos. Algunos laboratorios ofrecen opciones mediante las que podrá pagar con su propio dinero o programas de ayuda económica si usted no tiene seguro, tiene cobertura de seguro insuficiente o no puede costear los análisis genéticos.

La orientación genética solamente está disponible si vive en una ciudad grande: **FALSO**

Hay orientadores genéticos en muchos centros de atención médica de Michigan: Algunas clínicas pueden ofrecer visitas por video o por teléfono, así que no tendrá que viajar para recibir atención.

Cualquier persona con riesgo elevado de cáncer, independientemente del sexo, puede beneficiarse de la orientación o los análisis genéticos: **VERDADERO**

Hay muchos tipos diferentes de cáncer hereditario que pueden afectar a personas de todos los sexos, razas y etnias.





El riesgo de cáncer de mama solamente lo puede transmitir la madre de una persona: **FALSO**

El riesgo de cáncer de mama lo puede transmitir cualquiera de los padres. Esto también se aplica a otros tipos de cáncer que suelen afectar a un sexo, como el cáncer de próstata o de ovario.

Si usted tiene riesgo hereditario de cáncer, tendrá cáncer. **FALSO**

No todas las personas con riesgo hereditario de cáncer tendrán cáncer.



Hay pruebas de detección y opciones de tratamiento si tiene riesgo elevado de cáncer: **VERDADERO**

Su médico puede sugerir opciones para reducir el riesgo de cáncer o para detectar el cáncer en una etapa temprana, lo que puede hacer que sea más fácil de tratar.



Hay leyes que lo protegen de que le denieguen cobertura de seguro médico si tiene riesgo hereditario de cáncer: **VERDADERO**

Hay una ley federal que protege a las personas de la discriminación por parte de los seguros médicos y del empleo, basada en su información genética. También hay leyes en la mayoría de los estados de EE. UU. que ofrecen protección.



¿Tiene más preguntas o preocupaciones? Si es así, visite:
migr.org/providers/michigan-cancer-genetics-alliance

O llame a la línea de ayuda del MDHHS
sobre tipos hereditarios de cáncer:
866-852-1247